

Thừa Thiên Huế, ngày 21 tháng 3 năm 2024

Số: 615/TB-ĐGTS

THÔNG BÁO ĐẤU GIÁ QUYỀN SỬ DỤNG ĐẤT
Tại xã Lộc Trì, huyện Phú Lộc, tỉnh Thừa Thiên Huế

Được sự thống nhất của Ủy ban nhân dân huyện Phú Lộc, Trung tâm Phát triển quỹ đất huyện Phú Lộc phối hợp với Trung tâm Dịch vụ đấu giá tài sản tỉnh Thừa Thiên Huế tổ chức đấu giá quyền sử dụng đất các lô đất tại xã Lộc Trì, huyện Phú Lộc, tỉnh Thừa Thiên Huế như sau:

1. Số lô đất, nơi có tài sản đấu giá, danh mục loại đất, vị trí và hạ tầng kỹ thuật, tài sản gắn liền với các thửa đất, mục đích, hình thức, thời hạn sử dụng, thông số quy hoạch và giấy tờ kèm theo tài sản đấu giá:

a. Số lượng lô đất đấu giá, nơi có tài sản đấu giá: Quyền sử dụng 12 lô đất tại Khu dân cư đường vào thác Nhị Hồ, xã Lộc Trì, huyện Phú Lộc, tỉnh Thừa Thiên Huế. Tổng diện tích (12 lô đất): 2.424,7 m².

b. Danh mục loại đất, vị trí và hạ tầng kỹ thuật, tài sản gắn liền với các thửa đất:

- Danh mục loại đất: Đất ở.

- Vị trí: Khu vực 1, vị trí 1, thôn Hòa Mậu, xã Lộc Trì, huyện Phú Lộc.

- Hạ tầng kỹ thuật: Khu đất có vị trí tốt nằm trong Khu vực 1, vị trí 1, thôn Hòa Mậu, xã Lộc Trì, huyện Phú Lộc.

- Tài sản gắn liền với các thửa đất: Không có tài sản trên đất.

c. Mục đích, hình thức và thời hạn sử dụng:

- Mục đích: Đất ở tại nông thôn.

- Thời hạn sử dụng đất: Lâu dài.

- Hình thức: Giao đất có thu tiền sử dụng đất theo hình thức đấu giá cấp quyền sử dụng đất.

d. Thông số quy hoạch: Thực hiện theo Quyết định số 3235/QĐ-UBND ngày 24 tháng 10 năm 2019 của Ủy ban nhân dân huyện Phú Lộc về việc phê duyệt báo cáo kinh tế kỹ thuật công trình Khu dân cư đường vào thác Nhị Hồ, xã Lộc Trì.

đ. Giấy tờ kèm theo tài sản đấu giá: Quyết định số 1276/QĐ-UBND ngày 05 tháng 6 năm 2023 của UBND tỉnh Thừa Thiên Huế về việc thu hồi và giao đất cho Trung tâm Phát triển quỹ đất huyện Phú Lộc để quản lý tại Khu dân cư đường vào thác Nhị Hồ, xã Lộc Trì, huyện Phú Lộc; Quyết định số 3235/QĐ-UBND ngày 24 tháng 10 năm 2019 của Ủy ban nhân dân huyện Phú Lộc về việc phê duyệt báo cáo kinh tế kỹ thuật công trình Khu dân cư đường vào thác Nhị Hồ, xã Lộc Trì; Quyết định số 2822/QĐ-UBND ngày 10 tháng 8 năm 2023 của UBND huyện Phú Lộc về việc phê duyệt Phương án đấu giá cấp quyền sử dụng đất các lô đất tại Khu dân cư đường vào thác Nhị Hồ, xã Lộc Trì, huyện Phú Lộc; Quyết định số 2823/QĐ-UBND ngày 10 tháng 8 năm 2023 của UBND huyện Phú Lộc về việc đấu giá quyền sử dụng đất các lô đất tại Khu dân cư đường vào thác Nhị Hồ, xã Lộc Trì, huyện Phú Lộc, tỉnh Thừa Thiên Huế; Quyết định số 444/QĐ-UBND ngày 02 tháng 02 năm 2024 của UBND huyện Phú Lộc về việc phê duyệt giá đất cụ thể để đấu giá quyền sử dụng đất các lô đất tại Khu dân cư

02 tháng 02 năm 2024 của UBND huyện Phú Lộc về việc phê duyệt mức giá khởi điểm, tiền đặt trước và bước giá để đấu giá quyền sử dụng đất 24 lô đất tại Khu dân cư đường vào thác Nhị Hồ, xã Lộc Trì, huyện Phú Lộc; Bản vẽ quy hoạch phân lô.

2. Tên, địa chỉ của đơn vị có tài sản đấu giá: Ủy ban nhân dân huyện Phú Lộc; Địa chỉ: 116 Lý Thánh Tông, thị trấn Phú Lộc, huyện Phú Lộc, tỉnh Thừa Thiên Huế.

*** Tên, địa chỉ đơn vị được giao nhiệm vụ tổ chức thực hiện việc đấu giá quyền sử dụng đất:** Trung tâm Phát triển quỹ đất huyện Phú Lộc; Địa chỉ: tầng 3, trụ sở HĐND và UBND huyện Phú Lộc - 116 Lý Thánh Tông, thị trấn Phú Lộc, huyện Phú Lộc, tỉnh Thừa Thiên Huế.

3. Tên tài sản, giá khởi điểm, tiền bán hồ sơ tham gia đấu giá, tiền đặt trước và bước giá của tài sản đấu giá:

a. Tên tài sản, giá khởi điểm, tiền đặt trước, bước giá của tài sản đấu giá:

STT	Ký hiệu lô đất	Diện tích (m ² /lô)	Số thửa	Số Tờ	Khu vực, vị trí	Đơn giá khởi điểm (đồng/m ²)	Giá khởi điểm đấu giá (đồng/lô)	Mức tiền đặt trước (đồng/lô)	Bước giá (đồng/lô)
I	Khu dân cư đường vào thác Nhị Hồ, xã Lộc Trì, huyện Phú Lộc								
1	A2	184,5	459	47	Tiếp giáp tuyến đường 13,5m	3.750.000	691.875.000	138.000.000	35.000.000
2	A3	184,5	458	47		3.750.000	691.875.000	138.000.000	35.000.000
3	A4	184,5	457	47		3.750.000	691.875.000	138.000.000	35.000.000
4	A18	189	476	47		3.750.000	708.750.000	142.000.000	35.000.000
5	A19	189	475	47		3.750.000	708.750.000	142.000.000	35.000.000
6	A20	189	474	47		3.750.000	708.750.000	142.000.000	35.000.000
7	B2	184,5	443	47	Tiếp giáp 01 tuyến đường 11,5m	3.750.000	691.875.000	138.000.000	35.000.000
8	B3	184,5	442	47		3.750.000	691.875.000	138.000.000	35.000.000
9	B4	184,5	441	47		3.750.000	691.875.000	138.000.000	35.000.000
10	A1	248,1	460	47	Tiếp giáp 02 tuyến đường 13,5m	4.690.000	1.163.589.000	233.000.000	58.000.000
11	A17	254,5	477	47		4.690.000	1.193.605.000	239.000.000	60.000.000
12	B1	248,1	444	47	Tiếp giáp 02 tuyến đường 13,5m và 11,5m	4.690.000	1.163.589.000	233.000.000	58.000.000
Tổng cộng		2424,7	12	lô đất			9.798.283.000	1.959.000.000	

Giá khởi điểm đấu giá quyền sử dụng đất chưa bao gồm lệ phí trước bạ về đất và các khoản phí, lệ phí khác theo quy định; Người trúng đấu giá khi nộp tiền vào ngân sách Nhà nước cùng với thực hiện nộp lệ phí trước bạ về đất theo mức giá trúng đấu và tỷ lệ quy định.

b. Tiền bán hồ sơ tham gia đấu giá: 500.000 đồng/hồ sơ đối với lô đất có giá trị quyền sử dụng đất theo giá khởi điểm từ trên 500 triệu đồng.

c. Tiền đặt trước: Khách hàng nộp mức tiền đặt trước theo quy định từ ngày 08/4/2024 đến 17 giờ 00 ngày 10/4/2024 và nộp tiền vào tài khoản của Trung tâm Dịch vụ đấu giá tài sản tỉnh Thừa Thiên Huế theo số tài khoản **116869099999** tại Ngân hàng **TMCP Công thương Việt Nam - Chi nhánh Nam Thừa Thiên Huế**. Nội dung nộp

Khu DC thác Nhị Hồ, xã Lộc Trì. Người tham gia đấu giá nộp tiền đặt trước trước thời gian quy định là tự nguyện và tự chịu trách nhiệm về khoản tiền đã nộp. Tiền đặt trước được xác định theo giấy của ngân hàng, xác nhận có trong tài khoản của Trung tâm Dịch vụ đấu giá tài sản tỉnh Thừa Thiên Huế và được chuyển lại Trung tâm Dịch vụ đấu giá tài sản tỉnh Thừa Thiên Huế trước khi tổ chức đấu giá.

d. Bước giá: Mức chênh lệch tối thiểu của lần trả giá sau so với lần trả giá trước liền kề trong trường hợp đấu giá theo phương thức trả giá lên.

4. Thời gian, địa điểm xem tài sản đấu giá và giấy tờ có liên quan:

a. Xem tài sản đấu giá: Từ ngày niêm yết đấu giá tài sản cho đến ngày 05 tháng 4 năm 2024 tại vị trí 12 lô đất đấu giá thuộc Khu dân cư đường vào thác Nhị Hồ, xã Lộc Trì, huyện Phú Lộc. Khách hàng có nhu cầu xem tài sản liên hệ, đăng ký trong giờ hành chính tại Trung tâm Dịch vụ đấu giá tài sản tỉnh Thừa Thiên Huế đến ngày 03 tháng 4 năm 2023 để được Trung tâm Dịch vụ đấu giá tài sản tỉnh Thừa Thiên Huế và Trung tâm Phát triển quỹ đất huyện Phú Lộc tổ chức, hướng dẫn xem vào các ngày 04 và 05 tháng 4 năm 2024.

b. Xem giấy tờ có liên quan: Trong giờ hành chính từ ngày niêm yết đấu giá tài sản cho đến 17 giờ 00 ngày 08 tháng 4 năm 2024 tại Trung tâm Dịch vụ đấu giá tài sản tỉnh Thừa Thiên Huế.

* Khách hàng có quyền xem hoặc không xem tài sản đấu giá. Người đăng ký tham gia đấu giá không xem tài sản thì xem như chấp nhận về thông tin liên quan đến tài sản đấu giá và không có quyền khiếu nại về việc này. Mọi thắc mắc hay có sự sai lệch về thông tin tài sản phải thông báo bằng văn bản cho Trung tâm Dịch vụ đấu giá tài sản giải quyết trước 02 (hai) ngày mở cuộc đấu giá. Nếu như không có khiếu nại gì thì người đăng ký tham gia đấu giá chấp nhận những thông tin liên quan đến tài sản đấu giá. Mọi khiếu nại về thông tin liên quan đến tài sản trong cuộc đấu giá hoặc sau khi cuộc đấu giá kết thúc sẽ không được giải quyết.

5. Thời gian, địa điểm bán hồ sơ tham gia đấu giá: Trong giờ hành chính từ ngày niêm yết đấu giá tài sản cho đến 17 giờ 00 ngày 08 tháng 4 năm 2024 tại Trung tâm Dịch vụ đấu giá tài sản tỉnh Thừa Thiên Huế.

6. Thời gian, địa điểm, người đăng ký tham gia đấu giá, điều kiện, cách thức đăng ký tham gia đấu giá:

a. Thời gian, địa điểm đăng ký, tiếp nhận hồ sơ tham gia đấu giá:

- Trong giờ hành chính từ ngày niêm yết đấu giá tài sản cho đến 17 giờ 00 ngày 08 tháng 4 năm 2024 tại Trung tâm Dịch vụ đấu giá tài sản tỉnh Thừa Thiên Huế.

- Từ 08 giờ 30 đến 11 giờ 00 ngày 08 tháng 4 năm 2024, Trung tâm Dịch vụ đấu giá tài sản tỉnh Thừa Thiên Huế tiếp nhận hồ sơ tham gia đấu giá tại Trung tâm Phát triển quỹ đất huyện Phú Lộc.

b. Người đăng ký tham gia đấu giá; Điều kiện, cách thức đăng ký tham gia đấu giá:

- Người đăng ký tham gia đấu giá: Hộ gia đình, cá nhân tham gia đấu giá thuộc đối tượng được nhà nước giao đất, cho thuê đất theo quy định Luật Đất đai năm 2013 có nhu cầu sử dụng đất theo mục đích sử dụng đất và cam kết sử dụng đất đúng mục đích, đúng quy hoạch đã được cơ quan nhà nước có thẩm quyền phê duyệt và đúng các quy định khác của Luật Đất đai 2013. Trong mỗi lô đất thì một hộ gia đình chỉ được một cá nhân tham gia đấu giá. Người không được đăng ký tham gia đấu giá được quy định tại khoản 4 Điều 38 Luật Đấu giá tài sản.



- Điều kiện, cách thức đăng ký tham gia đấu giá: Hộ gia đình, cá nhân theo quy định pháp luật về đất đai và các quy định có liên quan có nhu cầu tham gia đấu giá, chấp nhận giá khởi điểm, Quy chế cuộc đấu giá do Trung tâm Dịch vụ đấu giá tài sản tỉnh Thừa Thiên Huế ban hành, có Đơn đăng ký đấu giá quyền sử dụng đất theo mẫu do Trung tâm Dịch vụ đấu giá tài sản tỉnh Thừa Thiên Huế phát hành đăng ký tham gia đấu giá thông qua việc nộp hồ sơ tham gia đấu giá hợp lệ, tiền mua hồ sơ tham gia đấu giá, khoản tiền đặt trước cho Trung tâm Dịch vụ đấu giá tài sản tỉnh Thừa Thiên Huế theo đúng thời gian quy định. Người tham gia đấu giá được quyền đăng ký đấu giá một hoặc nhiều lô đất khác nhau vào Đơn đăng ký đấu giá quyền sử dụng đất và nộp tiền đặt trước, tiền mua hồ sơ tương ứng đã đăng ký trong Đơn đăng ký. Người tham gia đấu giá có thể ủy quyền bằng văn bản cho người khác thay mặt mình tham gia đấu giá.

7. Hình thức, số vòng, phương thức đấu giá: Đấu giá bằng bỏ phiếu trực tiếp tại cuộc đấu giá, theo từng vòng và không hạn chế số vòng trả giá; Đấu giá từng lô và theo phương thức trả giá lên.

8. Thời gian, địa điểm tổ chức cuộc đấu giá: Vào lúc 14 giờ 30 ngày 11 tháng 4 năm 2024 tại Hội trường Ủy ban nhân dân huyện Phú Lộc; Địa chỉ: 116 Lý Thánh Tông, thị trấn Phú Lộc, huyện Phú Lộc, tỉnh Thừa Thiên Huế.

Hộ gia đình, cá nhân có nhu cầu tham gia đấu giá quyền sử dụng đất liên hệ tại Trung tâm Dịch vụ đấu giá tài sản tỉnh Thừa Thiên Huế, địa chỉ: 17 Nguyễn Văn Linh, phường An Hoà, thành phố Huế, tỉnh Thừa Thiên Huế; Điện thoại: 0234.3501567, website: daugiathue.com; Trung tâm Phát triển quỹ đất huyện Phú Lộc, địa chỉ: tầng 3, trụ sở HĐND và UBND huyện Phú Lộc - 116 Lý Thánh Tông, thị trấn Phú Lộc, huyện Phú Lộc, tỉnh Thừa Thiên Huế; điện thoại: 0234.3683889 hoặc UBND xã Lộc Trì, huyện Phú Lộc, tỉnh Thừa Thiên Huế./.

Nơi nhận:

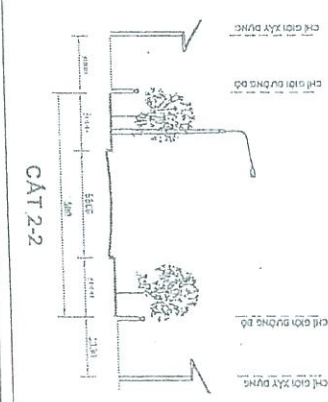
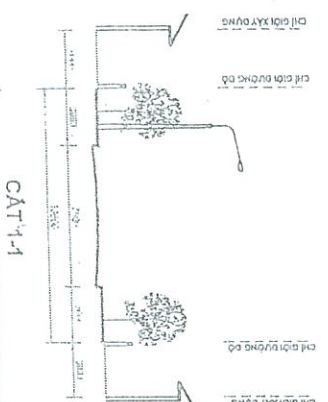
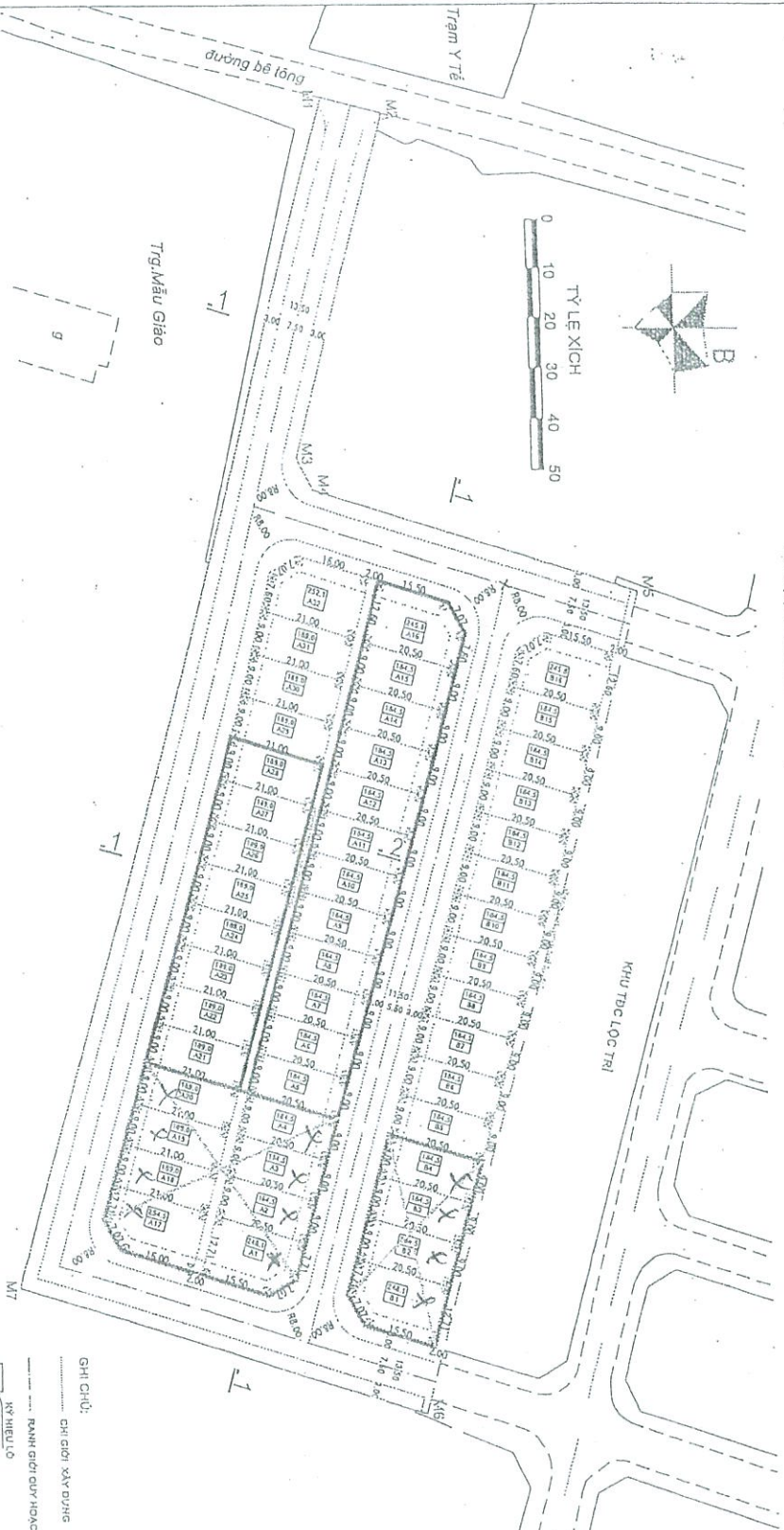
- Trang TTĐT về tài sản nhà nước;
- Công TTĐT quốc gia về đấu giá tài sản - Bộ Tư pháp;
- Công TTĐT tỉnh Thừa Thiên Huế;
- Ủy ban nhân dân huyện Phú Lộc;
- Các Phòng: Tài nguyên và Môi trường, Tư pháp, Tài chính – Kế hoạch huyện Phú Lộc;
- Trung tâm Phát triển quỹ đất huyện Phú Lộc;
- UBND xã Lộc Trì, huyện Phú Lộc;
- Niêm yết tại UBND xã Lộc Trì, Trung tâm Phát triển quỹ đất huyện Phú Lộc, Trung tâm Dịch vụ đấu giá tài sản tỉnh Thừa Thiên Huế, nơi tổ chức đấu giá;
- Người đăng ký tham gia đấu giá;
- Lưu: VT, HSĐG.



Phan Tiến Dũng

BẢN VẼ QUY HOẠCH CHI TIẾT PHÂN LỘ 1/500 KHU DÂN CƯ ĐƯỜNG VÀO THÁC NHỊ HỒ, XÃ LỘC TRỊ

Theo Quyết định số.....QĐ-UBND ngày..... tháng..... năm.....



GHI CHÚ:
 --- CHỈ GIỚI XÂY DỰNG
 --- RANH GIỚI QUY HOẠCH
 --- XẾ HẸO LỘ
 --- DIỆN TÍCH LỘ

CƠ QUAN PHÊ DUYỆT:
 UBND HUYỆN PHÚ LỘC

Kèm theo Quyết định số:....., ngày..... /..... /.....
 CƠ QUAN TRÀM DINH:
 PHÒNG KINH TẾ VÀ HẠ TẦNG HUYỆN PHÚ LỘC

Kèm theo
 Báo cáo thẩm định số:....., ngày..... /..... /.....
 PHÒNG TÀI NGUYÊN VÀ MÔI TRƯỜNG
 HUYỆN PHÚ LỘC

CHỦ ĐẦU TƯ:
 BAN QĐDA ĐẦU TƯ XÂY DỰNG KHU VỰC HƯ

UBND XÃ LỘC TRỊ

CÔNG TRÌNH:
 QUY HOẠCH CHI TIẾT
 PHÂN LỘ 1/500
 KHU DÂN CƯ ĐƯỜNG VÀO
 THÁC NHỊ HỒ, XÃ LỘC TRỊ