

THÔNG BÁO ĐẤU GIÁ QUYỀN SỬ DỤNG ĐẤT

Trung tâm Dịch vụ đấu giá tài sản tỉnh Thừa Thiên Huế phối hợp với Trung tâm Phát triển quỹ đất huyện Phong Điền tổ chức đấu giá quyền sử dụng đất như sau:

1. Đặc điểm quỹ đất đấu giá, nơi có tài sản đấu giá:

1.1. Xã Điền Lộc: Quyền sử dụng đất 22 lô đất tại Khu dân cư thôn Nhất Tây, xã Điền Lộc, huyện Phong Điền, tỉnh Thừa Thiên Huế, cụ thể như sau:

- Vị trí khu đất quy hoạch đấu giá thuộc thôn Nhất Tây, xã Điền Lộc, huyện Phong Điền. Cụ thể: Vị trí 2 và vị trí 3, Quốc lộ 49B (đoạn từ cầu Điền Lộc, đến hết thửa đất số 26, TBD 18 (Đình làng Đại Lộc)).

- Hạ tầng kỹ thuật: Cơ sở hạ tầng (san nền, điện, nước, đường giao thông,...) đã được đầu tư hoàn chỉnh.

- Tổng diện tích đất quy hoạch đất ở: 4.300,8 m² (gồm 22 lô).

Kích thước, diện tích lô đất theo phương án thiết kế tổng mặt bằng dự án Khu dân cư thôn Nhất Tây, xã Điền Lộc đã được Ủy ban Nhân dân huyện Phong Điền phê duyệt tại Quyết định số 2508/QĐ-UBND ngày 12/7/2021 và điều chỉnh cục bộ phương án thiết kế tổng mặt bằng tại Quyết định số 3015/QĐ-UBND ngày 26/9/2023 của UBND huyện Phong Điền.

- Tài sản gắn liền với các thửa đất: Đã hoàn thành công tác giải phóng mặt bằng, không có tài sản trên đất.

1.2 Xã Phong Hải: Quyền sử dụng đất 08 lô tại Khu dân cư thôn Hải Phú, xã Phong Hải, huyện Phong Điền, tỉnh Thừa Thiên Huế, cụ thể như sau:

- Vị trí khu đất quy hoạch đấu giá thuộc thôn Hải Phú, xã Phong Hải, huyện Phong Điền. Cụ thể: Nằm ở vị trí 1 đường quy hoạch 12 m.

- Hạ tầng kỹ thuật: Cơ sở hạ tầng (san nền, điện, nước, đường giao thông,...) đã được đầu tư hoàn chỉnh.

- Tổng diện tích đất quy hoạch đất ở: 2.179,4 m² (gồm 08 lô: Từ lô A1 đến A8).

Kích thước, diện tích lô đất theo phương án thiết kế tổng mặt bằng dự án Khu dân cư thôn Hải Phú đã được Ủy ban Nhân dân huyện Phong Điền phê duyệt tại 3957/QĐ-UBND ngày 06 tháng 7 năm 2022 của UBND huyện Phong Điền về việc phê duyệt phương án thiết kế tổng mặt bằng dự án Hạ tầng kỹ thuật khu dân cư thôn Hải Phú.

- Tài sản gắn liền với các thửa đất: Không có tài sản trên đất.

1.3. Mục đích, hình thức, thời hạn sử dụng:

a. Mục đích: Đất ở tại nông thôn.

b. Hình thức: Giao đất có thu tiền sử dụng đất thông qua hình thức đấu giá.

c. Thời gian sử dụng: Lâu dài.

2. Người có tài sản đấu giá: Trung tâm Phát triển quỹ đất huyện Phong Điền, địa chỉ: số 33 Phò Trạch, thị trấn Phong Điền, huyện Phong Điền, tỉnh Thừa Thiên Huế.

3. Tên tài sản, số lượng của tài sản đấu giá, giá khởi điểm, bước giá, tiền đặt trước, chi tiết như sau:

3.1 Xã Điền Lộc: 22 lô tại Khu dân cư thôn Nhất Tây

STT	Số lô	Số thửa	Số tờ bản đồ	Diện tích (m ²)	Vị trí, khu vực	Giá đất cụ thể (đồng/m ²)	Giá khởi điểm (đồng/lô)	Bước giá (đồng/lô)	Tiền đặt trước (đồng/lô)
1	A1	361	12	245,6	Vị trí 3, Quốc lộ 49B (đoạn từ cầu Điền Lộc, đến hết thửa đất số 26, TBD 18 (Đình làng Đại Lộc)) (2 mặt tiền)	5.500.000	1.350.800.000	45.000.000	270.000.000
2	A2	362	12	169,9	Vị trí 3, Quốc lộ 49B (đoạn từ cầu Điền Lộc, đến hết thửa đất số 26, TBD 18 (Đình làng Đại Lộc)) (2 mặt tiền)	4.500.000	764.550.000	30.000.000	152.000.000
3	A3	363	12	169,9		4.500.000	764.550.000	30.000.000	152.000.000
4	A4	364	12	169,9		4.500.000	764.550.000	30.000.000	152.000.000
5	A5	365	12	190,5	Vị trí 3, Quốc lộ 49B (đoạn từ cầu Điền Lộc, đến hết thửa đất số 26, TBD 18 (Đình làng Đại Lộc)) (2 mặt tiền)	5.300.000	1.009.650.000	45.000.000	201.000.000
6	A6	366	12	208,8	Vị trí 2, Quốc lộ 49B (đoạn từ cầu Điền Lộc, đến hết thửa đất số 26, TBD 18 (Đình làng Đại Lộc)) (2 mặt tiền)	5.500.000	1.148.400.000	45.000.000	229.000.000
7	A7	367	12	190,0	Vị trí 2, Quốc lộ 49B (đoạn từ cầu Điền Lộc, đến hết thửa đất số 26, TBD 18 (Đình làng Đại Lộc)) (2 mặt tiền)	4.200.000	798.000.000	32.000.000	159.000.000
8	A8	368	12	190,0		4.200.000	798.000.000	32.000.000	159.000.000
9	A9	369	12	190,0		4.200.000	798.000.000	32.000.000	159.000.000
10	A10	370	12	243,6	Vị trí 2, Quốc lộ 49B (đoạn từ cầu Điền Lộc, đến hết thửa đất số 26, TBD 18 (Đình làng Đại Lộc)) (2 mặt tiền)	5.300.000	1.291.080.000	45.000.000	258.000.000
11	B1	371	12	227,4	Vị trí 3, Quốc lộ 49B (đoạn từ cầu Điền Lộc, đến hết thửa đất số 26, TBD 18 (Đình làng Đại Lộc)) (2 mặt tiền)	5.300.000	1.205.220.000	45.000.000	241.000.000
12	B2	372	12	168,2	Vị trí 3, Quốc lộ 49B (đoạn từ cầu Điền Lộc, đến hết thửa đất số 26, TBD 18 (Đình làng Đại Lộc)) (2 mặt tiền)	4.500.000	756.900.000	30.000.000	151.000.000
13	B3	373	12	167,2		4.500.000	752.400.000	30.000.000	150.000.000
14	B4	374	12	166,1		4.500.000	747.450.000	30.000.000	149.000.000
15	B5	375	12	165,1		4.500.000	742.950.000	30.000.000	148.000.000
16	B6	376	12	212,0		Vị trí 3, Quốc lộ 49B (đoạn từ cầu Điền Lộc, đến hết thửa đất số 26, TBD 18 (Đình làng Đại Lộc)) (2 mặt tiền)	5.500.000	1.166.000.000	45.000.000
17	B7	377	12	212,3	Vị trí 2, Quốc lộ 49B (đoạn từ cầu Điền Lộc, đến hết thửa đất số 26, TBD 18 (Đình làng Đại Lộc)) (2 mặt tiền)	5.300.000	1.125.190.000	45.000.000	225.000.000



18	B8	378	12	190,0	Vị trí 2, Quốc lộ 49B (đoạn từ cầu Điện Lộc, đến hết thửa đất số 26, TĐĐ 18 (Đình làng Đại Lộc))	4.200.000	798.000.000	32.000.000	159.000.000
19	B9	379	12	190,0	Vị trí 2, Quốc lộ 49B (đoạn từ cầu Điện Lộc, đến hết thửa đất số 26, TĐĐ 18 (Đình làng Đại Lộc))	4.200.000	798.000.000	32.000.000	159.000.000
20	B10	380	12	190,0	Vị trí 2, Quốc lộ 49B (đoạn từ cầu Điện Lộc, đến hết thửa đất số 26, TĐĐ 18 (Đình làng Đại Lộc))	4.200.000	798.000.000	32.000.000	159.000.000
21	B11	381	12	190,0	Vị trí 2, Quốc lộ 49B (đoạn từ cầu Điện Lộc, đến hết thửa đất số 26, TĐĐ 18 (Đình làng Đại Lộc))	4.200.000	798.000.000	32.000.000	159.000.000
22	B12	382	12	254,3	Vị trí 2, Quốc lộ 49B (đoạn từ cầu Điện Lộc, đến hết thửa đất số 26, TĐĐ 18 (Đình làng Đại Lộc)) (2 mặt tiền)	5.500.000	1.398.650.000	45.000.000	279.000.000
Tổng cộng: 22 lô				4.300,8			20.574.340.000		

Mức giá khởi điểm chưa bao gồm lệ phí trước bạ về đất và các khoản phí, lệ phí khác theo quy định.

3.2 Xã Phong Hải: 08 lô tại Khu dân cư thôn Hải Phú

STT	Số lô	Số thửa	Số tờ bản đồ	Diện tích (m ²)	Vị trí, khu vực	Giá đất cụ thể (đồng/m ²)	Giá khởi điểm (đồng/lô)	Bước giá (đồng/lô)	Tiền đặt trước (đồng/lô)
1	A1	184	11	252,20	Vị trí 1, tỉnh lộ 22 (Từ Nam tuyến đường Phong Hải-Điện Hải đến giáp địa giới hành chính xã Quảng Ngạn, huyện Quảng Điền) Hai mặt tiền	2.200.000	554.840.000	25.000.000	110.000.000
2	A2	183	11	244,30	Vị trí 1, tỉnh lộ 22 (Từ Nam tuyến đường Phong Hải-Điện Hải đến giáp địa giới hành chính xã Quảng Ngạn, huyện Quảng Điền)	2.000.000	488.600.000	20.000.000	97.000.000
3	A3	182	11	238,40		2.000.000	476.800.000	20.000.000	95.000.000
4	A4	185	11	288,90		2.000.000	577.800.000	20.000.000	115.000.000
5	A5	186	11	288,90		2.000.000	577.800.000	20.000.000	115.000.000
6	A6	187	11	288,90		2.000.000	577.800.000	20.000.000	115.000.000
7	A7	188	11	288,90		2.000.000	577.800.000	20.000.000	115.000.000
8	A8	189	11	288,90		2.000.000	577.800.000	20.000.000	115.000.000
Tổng cộng: 08 lô				2179,40				4.409.240.000	

Mức giá khởi điểm chưa bao gồm lệ phí trước bạ về đất và các khoản phí, lệ phí khác theo quy định.

4. Hồ sơ kèm theo tài sản đấu giá: Quyết định số 907/QĐ-UBND ngày 25 tháng 4 năm 2023 của UBND tỉnh Thừa Thiên Huế về việc thu hồi và giao đất cho Trung tâm Phát triển quỹ đất huyện Phong Điền để quản lý tại Khu dân cư thôn Hải Phú, xã Phong Hải, huyện Phong Điền; Quyết định số 1398/QĐ-UBND ngày 08 tháng 5 năm 2023 của UBND huyện Phong Điền về việc phê duyệt Phương án đấu giá quyền sử dụng đất ở khu dân cư thôn Hải Phú, xã Phong Hải, huyện Phong Điền tỉnh Thừa Thiên Huế; Quyết định số 2620/QĐ-UBND ngày 14 tháng 8 năm 2023 của UBND huyện Phong Điền về việc phê duyệt Đấu giá quyền sử dụng đất ở khu dân cư thôn Hải Phú, xã Phong Hải, huyện Phong Điền tỉnh Thừa Thiên Huế; Quyết định số 3957/QĐ-UBND ngày 06 tháng 02 năm 2022 của UBND huyện Phong Điền về việc phê duyệt Phương án thiết kế tổng mặt bằng dự án Hạ tầng kỹ thuật khu dân cư thôn Hải Phú, xã Phong Hải; Quyết định số 2651/QĐ-UBND ngày 08 tháng 11 năm 2023 của UBND tỉnh Thừa Thiên Huế về việc thu hồi và giao đất cho Trung tâm Phát triển quỹ đất huyện Phong Điền để quản lý tại khu dân cư thôn Nhất Tây (giai đoạn 1), xã

Điền Lộc, huyện Phong Điền; Quyết định số 2652/QĐ-UBND ngày 08 tháng 11 năm 2023 của UBND tỉnh Thừa Thiên Huế về việc thu hồi và giao đất cho Trung tâm Phát triển quỹ đất huyện Phong Điền để quản lý tại khu dân cư thôn Nhất Tây (giai đoạn 2), xã Điền Lộc, huyện Phong Điền; Quyết định số 3523/QĐ-UBND ngày 14 tháng 11 năm 2023 của UBND huyện Phong Điền về việc phê duyệt Phương án đấu giá quyền sử dụng đất ở tại Khu dân cư thôn Nhất Tây, xã Điền Lộc, huyện Phong Điền tỉnh Thừa Thiên Huế; Quyết định số 3611/QĐ-UBND ngày 20 tháng 11 năm 2023 của UBND huyện Phong Điền về việc phê duyệt Đấu giá quyền sử dụng đất ở tại Khu dân cư thôn Nhất Tây, xã Điền Lộc, huyện Phong Điền tỉnh Thừa Thiên Huế; Quyết định số 2508/QĐ-UBND ngày 12 tháng 7 năm 2021 của UBND huyện Phong Điền về việc phê duyệt Phương án thiết kế tổng mặt bằng dự án Khu dân cư thôn Nhất Tây; Quyết định số 3015/QĐ-UBND ngày 26 tháng 9 năm 2023 của UBND huyện Phong Điền về việc phê duyệt điều chỉnh cục bộ Phương án thiết kế tổng mặt bằng dự án Khu dân cư thôn Nhất Tây; Quyết định số 1313/QĐ-UBND ngày 20 tháng 3 năm 2024 của UBND huyện Phong Điền về việc phê duyệt giá đất cụ thể để đấu giá quyền sử dụng đất ở 32 lô đất tại Khu dân cư xứ Ma Đa, thôn Bồ Điền, xã Phong An; Khu dân cư thôn Hải Phú, xã Phong Hải và Khu dân cư thôn Nhất Tây, xã Điền Lộc, huyện Phong Điền, tỉnh Thừa Thiên Huế; Quyết định số 1092/QĐ-UBND ngày 25 tháng 3 năm 2024 của UBND huyện Phong Điền về việc phê duyệt giá khởi điểm đấu giá quyền sử dụng đất ở Khu dân cư xứ Ma Đa, thôn Bồ Điền, xã Phong An; Khu dân cư thôn Hải Phú, xã Phong Hải và Khu dân cư thôn Nhất Tây, xã Điền Lộc, huyện Phong Điền, tỉnh Thừa Thiên Huế.

5. Thời gian, địa điểm xem tài sản đấu giá và giấy tờ liên quan:

a. Thời gian, địa điểm xem tài sản đấu giá: Từ ngày niêm yết đấu giá tài sản cho đến ngày 23 tháng 4 năm 2024 tại vị trí các lô đất đấu giá Khu dân cư thôn Nhất Tây, xã Điền Lộc và Khu dân cư thôn Hải Phú, xã Phong Hải, huyện Phong Điền, tỉnh Thừa Thiên Huế. Khách hàng có nhu cầu xem tài sản đăng ký tại Trung tâm Dịch vụ đấu giá tài sản đến hết ngày 15/4/2024 và Trung tâm Dịch vụ đấu giá tài sản tổ chức xem tài sản trong giờ hành chính vào các ngày 16, 17 tháng 4 năm 2024.

b. Xem giấy tờ có liên quan: Trong giờ hành chính từ ngày niêm yết đấu giá tài sản cho đến 17 giờ 00 ngày 23 tháng 4 năm 2024 tại Trung tâm Dịch vụ đấu giá tài sản tỉnh Thừa Thiên Huế.

6. Thời gian, địa điểm bán hồ sơ tham gia đấu giá: Trong giờ hành chính từ ngày niêm yết đấu giá tài sản cho đến 17 giờ 00 ngày 23 tháng 4 năm 2024 tại Trung tâm Dịch vụ đấu giá tài sản tỉnh Thừa Thiên Huế.

7. Tiền mua hồ sơ tham gia đấu giá, tiền đặt trước:

a. Tiền mua hồ sơ tham gia đấu giá:

- 200.000 đồng/lô/hồ sơ đối với lô đất có giá khởi điểm từ trên 200.000.000 đồng đến 500.000.000 đồng.

- 500.000 đồng/lô/hồ sơ đối với lô đất có giá khởi điểm trên 500.000.000 đồng.

b. Tiền đặt trước: Khách hàng nộp mức tiền đặt trước được quy định tại mục 3 thông báo này từ ngày 23/4/2024 đến 17 giờ 00 phút ngày 25/4/2024 và nộp vào tài khoản số **116869099999** của Trung tâm Dịch vụ đấu giá tài sản tỉnh Thừa Thiên Huế tại Ngân hàng TMCP Công thương Việt Nam - Chi nhánh Nam Thừa Thiên Huế.



Nội dung nộp tiền ghi: Họ tên người đăng ký tham gia đấu giá nộp tiền đặt trước đấu giá QSD đất tại xã Điền Lộc hoặc xã Phong Hải (Ví dụ: Nguyễn Văn A nộp tiền đặt trước đấu giá QSD đất tại KDC thôn Nhất Tây, xã Điền Lộc).

8. Thời gian, địa điểm, điều kiện, cách thức đăng ký, tiếp nhận hồ sơ tham gia đấu giá:

a. Thời gian, địa điểm đăng ký, tiếp nhận hồ sơ tham gia đấu giá:

- Trong giờ hành chính từ ngày niêm yết đấu giá tài sản đến **17 giờ 00' ngày 23 tháng 4 năm 2024** tại Trung tâm Dịch vụ đấu giá tài sản tỉnh Thừa Thiên Huế.

- **Từ 08 giờ 30' đến 11 giờ 00' ngày 23 tháng 4 năm 2024**, Trung tâm Dịch vụ đấu giá tài sản tỉnh Thừa Thiên Huế tiếp nhận hồ sơ tại UBND xã Điền Lộc và xã Phong Hải, huyện Phong Điền, tỉnh Thừa Thiên Huế.

b. Điều kiện, cách thức đăng ký tham gia đấu giá: Hộ gia đình, cá nhân thuộc đối tượng được nhà nước giao đất có thu tiền sử dụng đất theo quy định của Luật Đất đai năm 2013, có nhu cầu tham gia đấu giá, chấp nhận giá khởi điểm, quy chế cuộc đấu giá, cam kết sử dụng đất đúng mục đích, đúng quy hoạch đã được cơ quan có thẩm quyền phê duyệt, nộp hồ sơ đăng ký tham gia đấu giá hợp lệ, tiền mua hồ sơ và tiền đặt trước theo quy định.

9. Thời gian, địa điểm tổ chức cuộc đấu giá: Vào lúc **08 giờ 00' ngày 26 tháng 4 năm 2024** tại Hội trường UBND xã Điền Lộc, huyện Phong Điền, tỉnh Thừa Thiên Huế.

10. Hình thức, phương thức đấu giá: Đấu giá bằng bỏ phiếu trực tiếp tại cuộc đấu giá, công khai, liên tục, từng vòng cho đến khi không còn người yêu cầu đấu giá tiếp và đấu giá theo phương thức trả giá lên.

Hộ gia đình, cá nhân có nhu cầu tham gia đấu giá quyền sử dụng đất liên hệ tại Trung tâm Dịch vụ đấu giá tài sản tỉnh Thừa Thiên Huế, địa chỉ: 17 Nguyễn Văn Linh, phường An Hòa, thành phố Huế, tỉnh Thừa Thiên Huế; Điện thoại: 0234.3501567, website: daugiathue.com và Trung tâm Phát triển quỹ đất huyện Phong Điền, địa chỉ: 33 Phò Trạch, thị trấn Phong Điền, huyện Phong Điền, tỉnh Thừa Thiên Huế; điện thoại: 0234.3761918 hoặc UBND xã Điền Lộc, UBND xã Phong Hải, huyện Phong Điền, tỉnh Thừa Thiên Huế./.

Nơi nhận:

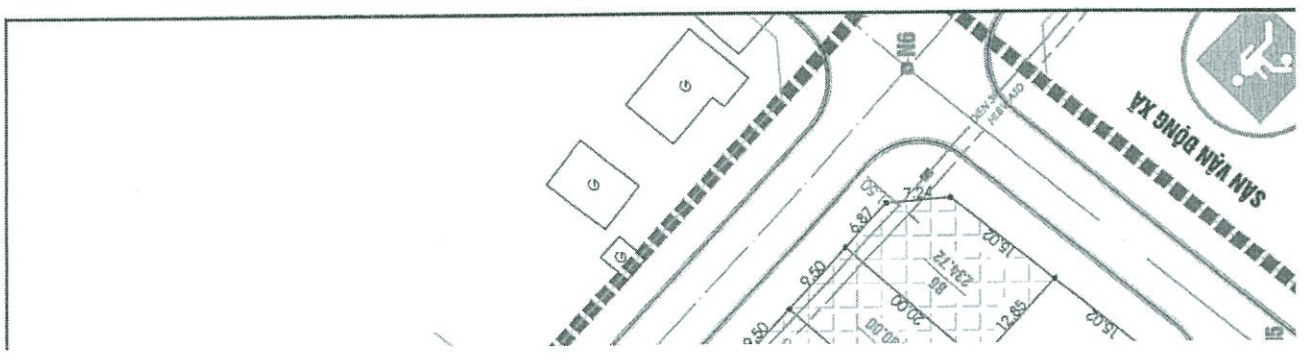
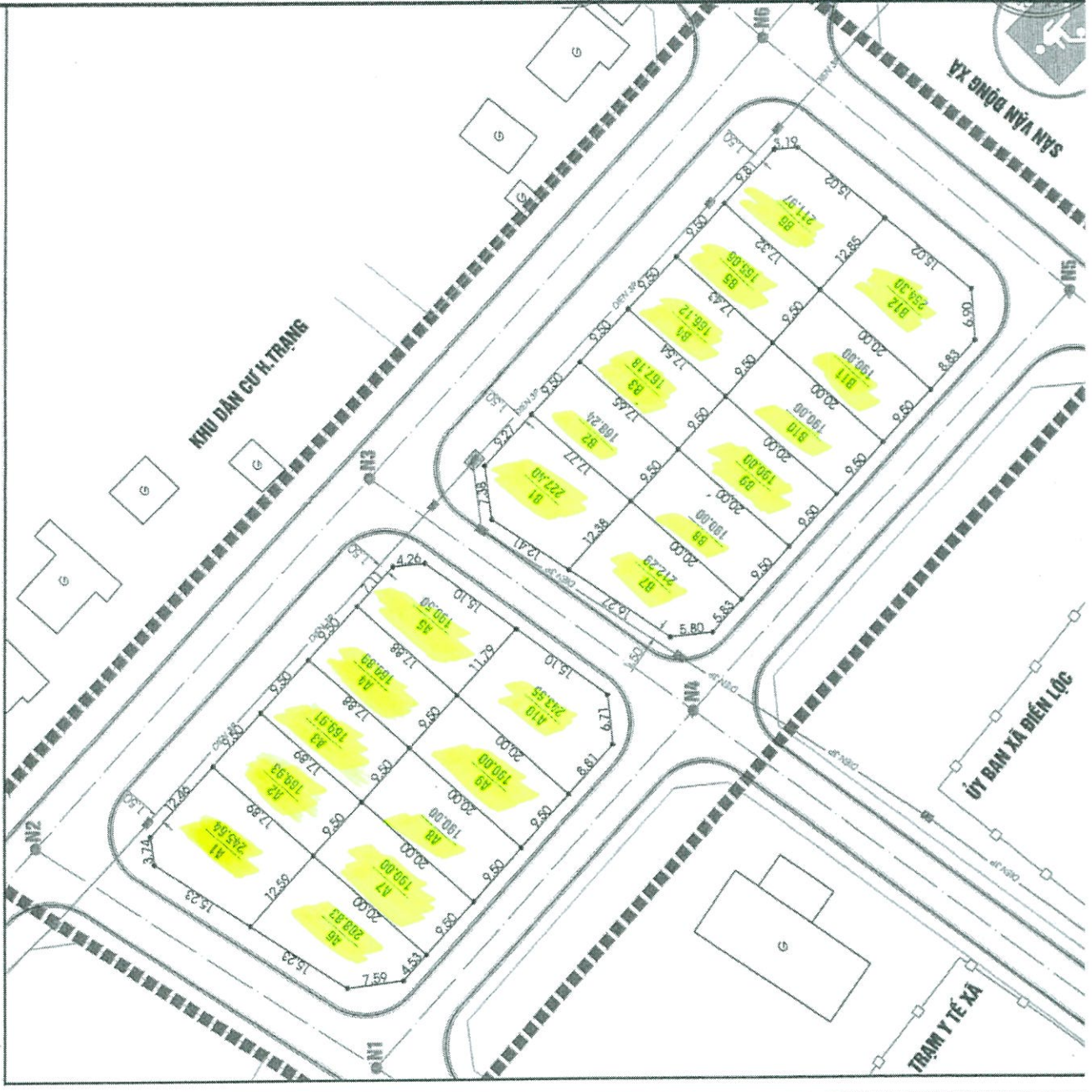
- Cổng thông tin điện tử quốc gia về đấu giá tài sản;
- Trang thông tin Cục Quản lý công sản - BTC;
- Cổng TTĐT tỉnh Thừa Thiên Huế;
- Ủy ban nhân dân huyện Phong Điền;
- Các phòng: TN&MT, TC-KH huyện Phong Điền;
- Trung tâm PTQĐ huyện Phong Điền;
- UBND Điền Lộc, huyện Phong Điền;
- UBND Phong Hải, huyện Phong Điền;
- Niêm yết tại UBND xã Điền Lộc, xã Phong Hải; Trung tâm DVĐGTS và nơi tổ chức đấu giá tài sản.
- Người tham gia đấu giá;
- Lưu: VT, HSDG (B.12).



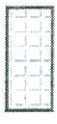
Phan Tiến Dũng

BẢN ĐỒ QUY HOẠCH CHI TIẾT PHÂN LÔ ĐIỀU CHỈNH *Xổ Đều Lạc*

ÂN LÔ



TỈ LỆ XÍCH : 1/500



- DIỆN TÍCH LÔ ĐẤT ĐIỀU CHỈNH



- TRUNG TÂM THỂ DỤC THỂ THAO



- TRUNG TÂM HÀNH CHÍNH ĐIỆN LỘC



- TRUNG TÂM Y TẾ



- TRƯỜNG TIỂU HỌC ĐIỆN LỘC



- TUYẾN ĐIỆN 3P ĐIỆN LỘC



- HÀNH LANG AN TOÀN ĐIỆN

CƠ QUAN PHÊ DUYỆT:
UBND HUYỆN PHONG ĐIỀN



Nguyễn Đình Bách

CHỖ THỰC DUYỆT: *ĐVT* NGÀY 21 THÁNG 9 NĂM 2023

CƠ QUAN THẨM ĐỊNH:
PHÒNG KINH TẾ VÀ TÀI NGUYÊN PHONG ĐIỀN, *ĐVT*



Trịnh Đức Hiệp

CHỖ THỰC DUYỆT: *ĐVT* NGÀY 21 THÁNG 9 NĂM 2023

UBND XÃ ĐIỆN LỘC



Xổ phông Hàu

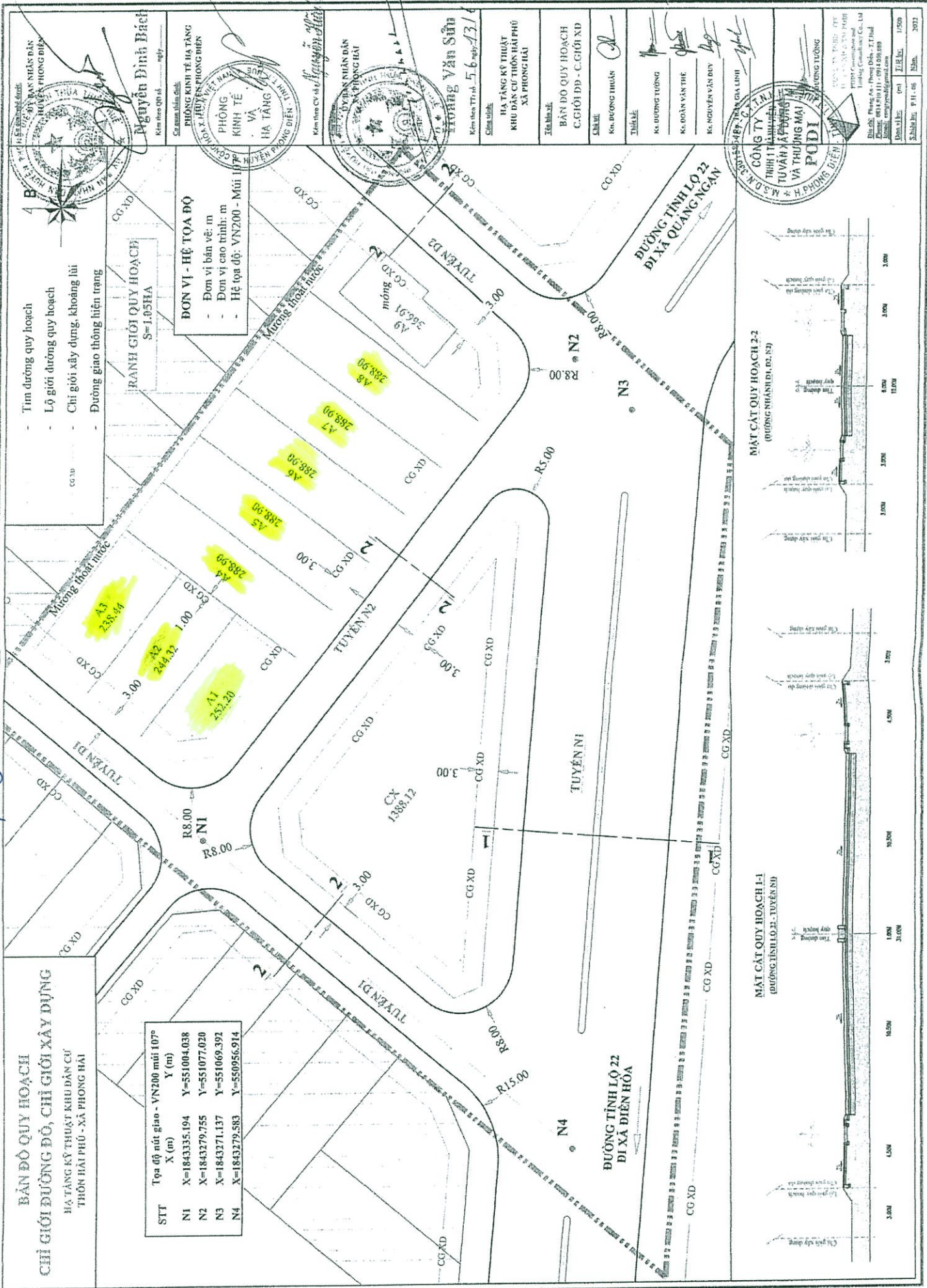
BẢN ĐỒ QUY HOẠCH
CHỈ GIỚI ĐƯỜNG ĐÓ, CHỈ GIỚI XÂY DỰNG
 HẠ TẦNG KỸ THUẬT KHU DÂN CƯ
 THÔN HẢI PHÚ - XÃ PHONG HẢI

STT	Tọa độ nút giao - VN200 mới 107°	X (m)	Y (m)
N1	X=1843335.194	Y=551004.038	
N2	X=1843279.755	Y=551077.020	
N3	X=1843271.137	Y=551069.392	
N4	X=1843279.583	Y=550956.914	

- Tim đường quy hoạch
- Lộ giới đường quy hoạch
- Chỉ giới xây dựng, khoảng lùi
- Đường giao thông hiện trạng

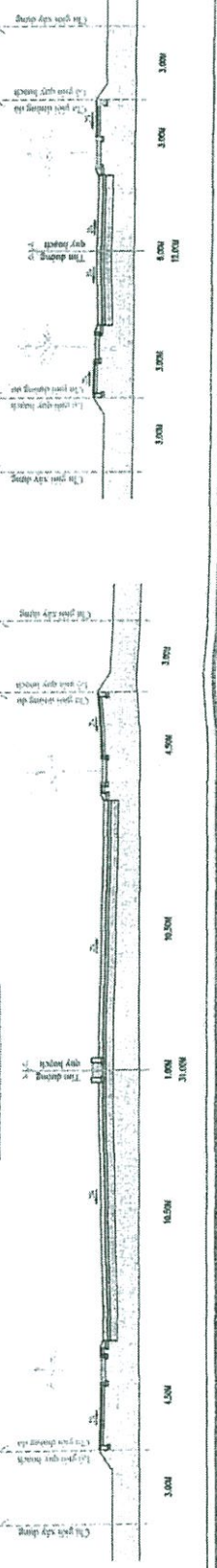
RANHI GIỚI QUY HOẠCH
 S=1,05HA

ĐƠN VỊ - HỆ TỌA ĐỘ
 - Đơn vị bản vẽ: m
 - Đơn vị cao trình: m
 - Hệ tọa độ: VN200 - Mũi 107°



MẶT CẮT QUY HOẠCH I-1
 (ĐƯỜNG LỘ 22 - TUYẾN N3)

MẶT CẮT QUY HOẠCH 2-2
 (ĐƯỜNG NHÂN DỊ, D2, N2)



Nguyễn Đình Bách
 Giám đốc dự án
 Kèm theo QP số 16

PHÒNG KINH TẾ HẠ TẦNG
 QUẬN X. HUYỆN PHONG ĐIỀN
 PHÒNG KINH TẾ VÀ HẠ TẦNG
 KIẾN TRÚC VÀ QUY HOẠCH ĐÔ THỊ

TRƯỜNG VĂN SỬN
 Giám đốc
 Kèm theo Quyết định 5/6 ngày 13/1/2022

HẠ TẦNG KỸ THUẬT
 KHU DÂN CƯ THÔN HẢI PHÚ
 XÃ PHONG HẢI

BẢN ĐỒ QUY HOẠCH
 C. GIỚI Đ.Đ. - C. GIỚI X.D.

Ks. ĐƯƠNG THIỆN
 THẨM ĐỊNH

Ks. ĐƯƠNG TƯỜNG
 THẨM ĐỊNH

Ks. ĐOÀN VĂN THIE
 THẨM ĐỊNH

Ks. NGUYỄN VĂN DUY
 THẨM ĐỊNH

CÔNG TY CỔ PHẦN TƯ VẤN KỸ THUẬT VÀ THI CÔNG MẠI VÀ THƯƠNG MẠI
PCDI
 CÔNG TY CỔ PHẦN TƯ VẤN KỸ THUẬT VÀ THI CÔNG MẠI VÀ THƯƠNG MẠI
 10/11 Đường Nguyễn Huệ, Quận 1, TP. HCM
 Điện thoại: 081 919 1111 - 091 426 8888
 Email: comp@pcdi.com.vn