

## PHỤ LỤC. HÌNH ẢNH TÀI SẢN KIỂM TRA THỰC TẾ

### 2. Máy đào bánh xích Hitachi

Tài sản đã cũ, không xác định được tình trạng hoạt động  
không xác định được số khung số máy



## 9. Máy đào Kobelco SK450

Tài sản còn tương đối mới. Không xác định được tình trạng hoạt động

Không xác định được số khung, số máy



Network:23 Mar 2024 at 10:22:36 GMT+7  
Local:23 Mar 2024 at 10:22:36 GMT+7  
N 10° 47' 50.419", E 106° 47' 39.964"

Thành Phố  
Hồ Chí Minh  
Việt Nam  
P. Phú Hữu

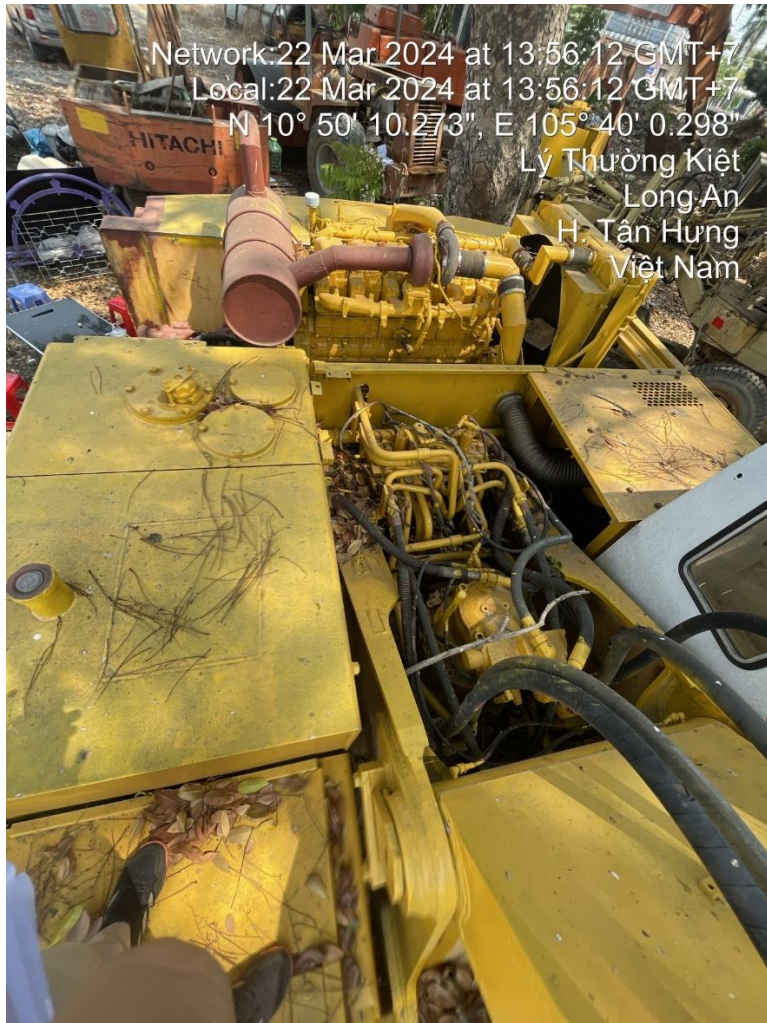


## 10. Máy đào Kobelco SK300

Tài sản còn tương đối mới. Không xác định được tình trạng hoạt động.

Không xác định được số khung, số máy.





# 11. Máy đào SOLA SL280

Tài sản đã cũ, không xác định được tình trạng hoạt động.



## 12. Máy đào Komatsu 0.7

Tài sản đã cũ, không xác định được tình trạng hoạt động.

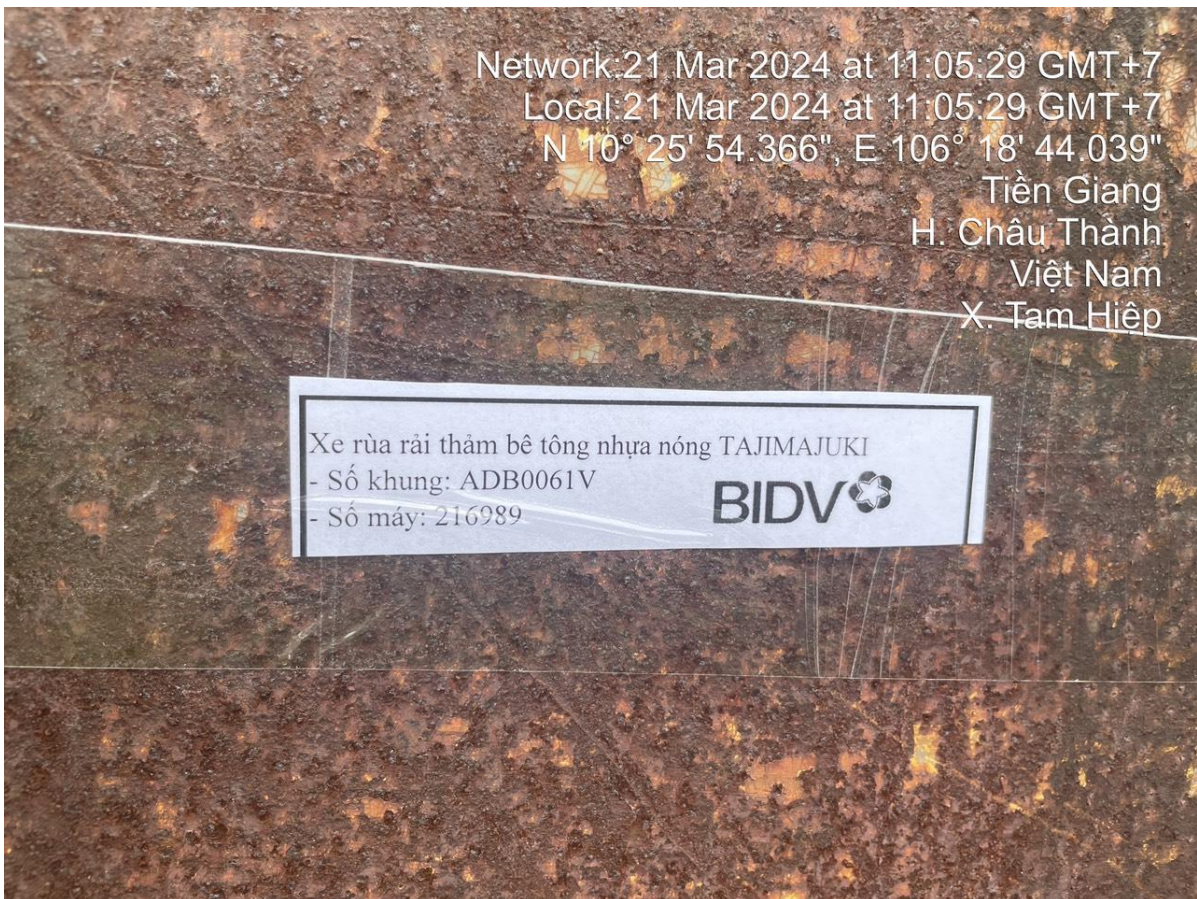
Không xác định được số khung, số máy.



### 13. Xe rửa rải thảm bê tông nhựa nóng TAJIMAJUKI

Tài sản đã cũ, không xác định được tình trạng hoạt động.

Không xác định được số khung, số máy.





### 15. Xe san KOMATSU D3

Tài sản đã cũ, không xác định được tình trạng hoạt động.





21 Mar 2024 at 10:48:20  
+10.431682,+106.312924  
Tiền Giang  
H. Châu Thành  
Việt Nam  
X. Tam Hiệp

## 16. Xe san KOMATSU D3

Tài sản đã cũ, không xác định được tình trạng hoạt động.





Network:21 Mar 2024 at 13:49:29 GMT+7  
Local:21 Mar 2024 at 13:49:29 GMT+7  
N 10° 17' 50.341", E 106° 24' 44.963"  
56A Quốc Lộ 57B  
Bến Tre  
H. Châu Thành  
Việt Nam



21 Mar 2024 at 13:50:00  
+10.297260,+106.412435  
56A Quốc Lộ 57B  
Bến Tre  
H. Châu Thành  
Việt Nam



## 18. Xe lu rung DYNAPAC CA30D

Tài sản đã cũ, không xác định được tình trạng hoạt động.

Không xác định được số khung, số máy.



Network:21 Mar 2024 at 11:06:55 GMT+7

Local:21 Mar 2024 at 11:06:55 GMT+7

N 10° 25' 54.280", E 106° 18' 43.998"

Tiền Giang

H. Châu Thành

Việt Nam

X. Tam Hiệp

Xe lu rung DYNAPAC CA30D

- Số khung: CA30D-962155

- Số máy: 7382991

**BIDV** 

**24. Xe đong cọc bánh xích hiệu Nipon Sharyo, D408-95M**

Tài sản đã cũ, không xác định được tình trạng hoạt động.

Không xác định được số khung, số máy.



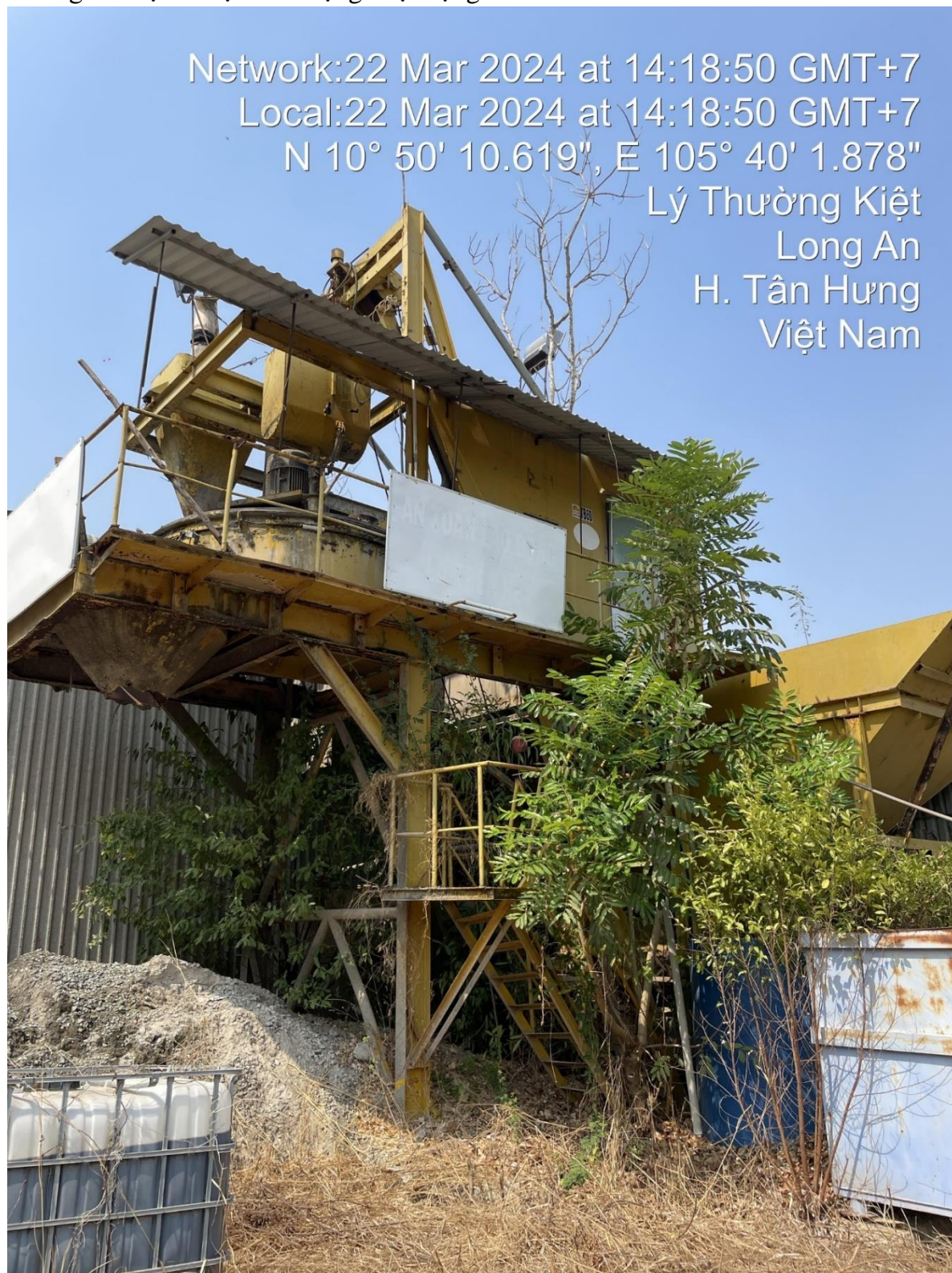


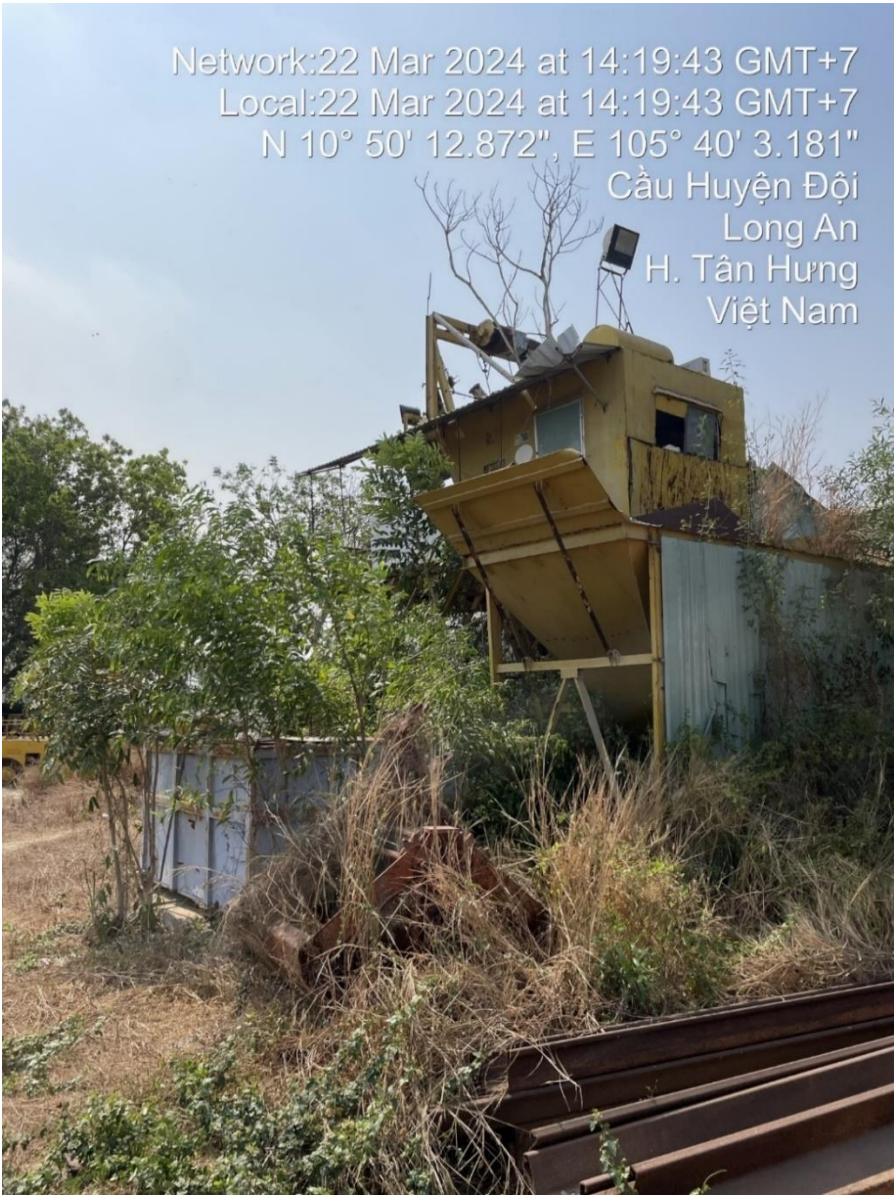
Network:22 Mar 2024 at 14:24:52 GMT+7  
Local:22 Mar 2024 at 14:24:52 GMT+7  
N 10° 50' 10.852", E 105° 40' 4.786"  
Lý Thường Kiệt  
Long An  
H. Tân Hưng  
Việt Nam



**25. Trạm trộn bê tông 60m<sup>3</sup>/h**

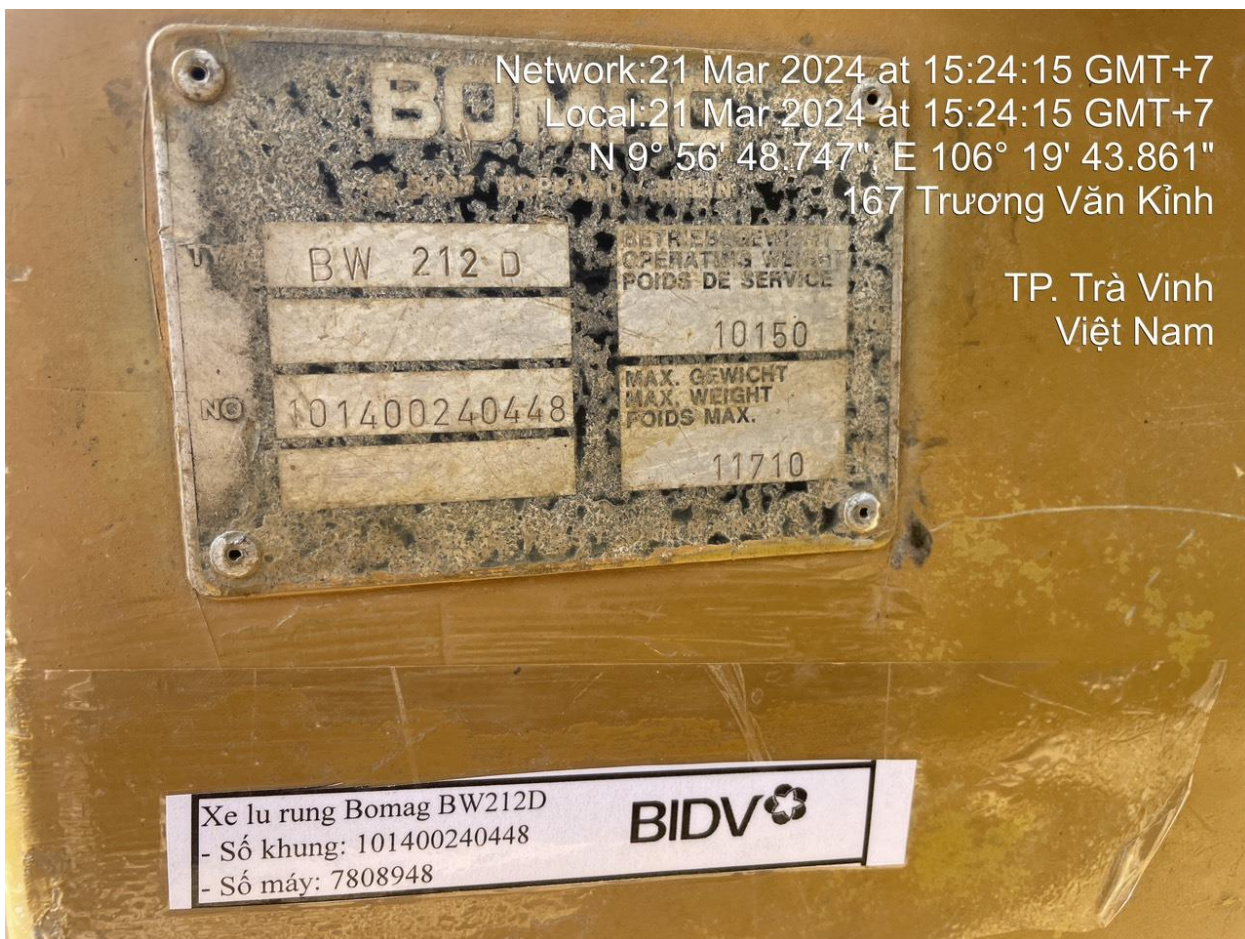
Không xác định được tình trạng hoạt động.





## 26. Xe lu rung Bomag BW212D

Tài sản đã cũ, không xác định được tình trạng hoạt động.



## 27. Cần trục bánh lốp Krupp KMK2025

Tài sản đã cũ, không xác định được tình trạng hoạt động.



Network: 23 Mar 2024 at 12:09:49 GMT+7  
Local: 23 Mar 2024 at 12:09:49 GMT+7  
N 10° 45' 24.666", E 106° 59' 36.829"

Đồng Nai  
H. Long Thành  
Việt Nam  
X. Long An



Network: 23 Mar 2024 at 12:08:56 GMT+7  
Local: 23 Mar 2024 at 12:08:56 GMT+7  
N 10° 45' 24.666", E 106° 59' 36.829"

Đồng Nai  
H. Long Thành  
Việt Nam  
X. Long An



## 28. Máy đào Komatsu PC 200-3

Tài sản đã cũ, không xác định được tình trạng hoạt động.



Network: 23 Mar 2024 at 11:41:30 GMT+7  
Local: 23 Mar 2024 at 11:41:30 GMT+7  
N 10° 41' 44.185", E 107° 3' 18.362"  
110 Đường Số 2  
Đồng Nai  
H. Long Thành  
Việt Nam

